



CR réalisé par gillesbert

Le 28 février 2005

## Changement du cable d'embrayage

Bonjour,

Samedi matin j'ai changé mon cable d'embrayage. 😊

Il faisiat trop froid pour être dehors, les photos sont donc prises dans mon garage, elles sont donc un peu sombre 😞 Tant pis 😊

Première étape : il faut un câble d'embrayage :





Veuillez excuser le désordre de mon établi, mais j'ai à la maison un fils de 15 ans qui bricole son vieux cyclo à boîte (voir d'ailleurs notre site qui lui est consacré) et son scoot, et un de 11 ans qui lui est pour le moment BMX, roller et skate !

Revenons à nos moutons :

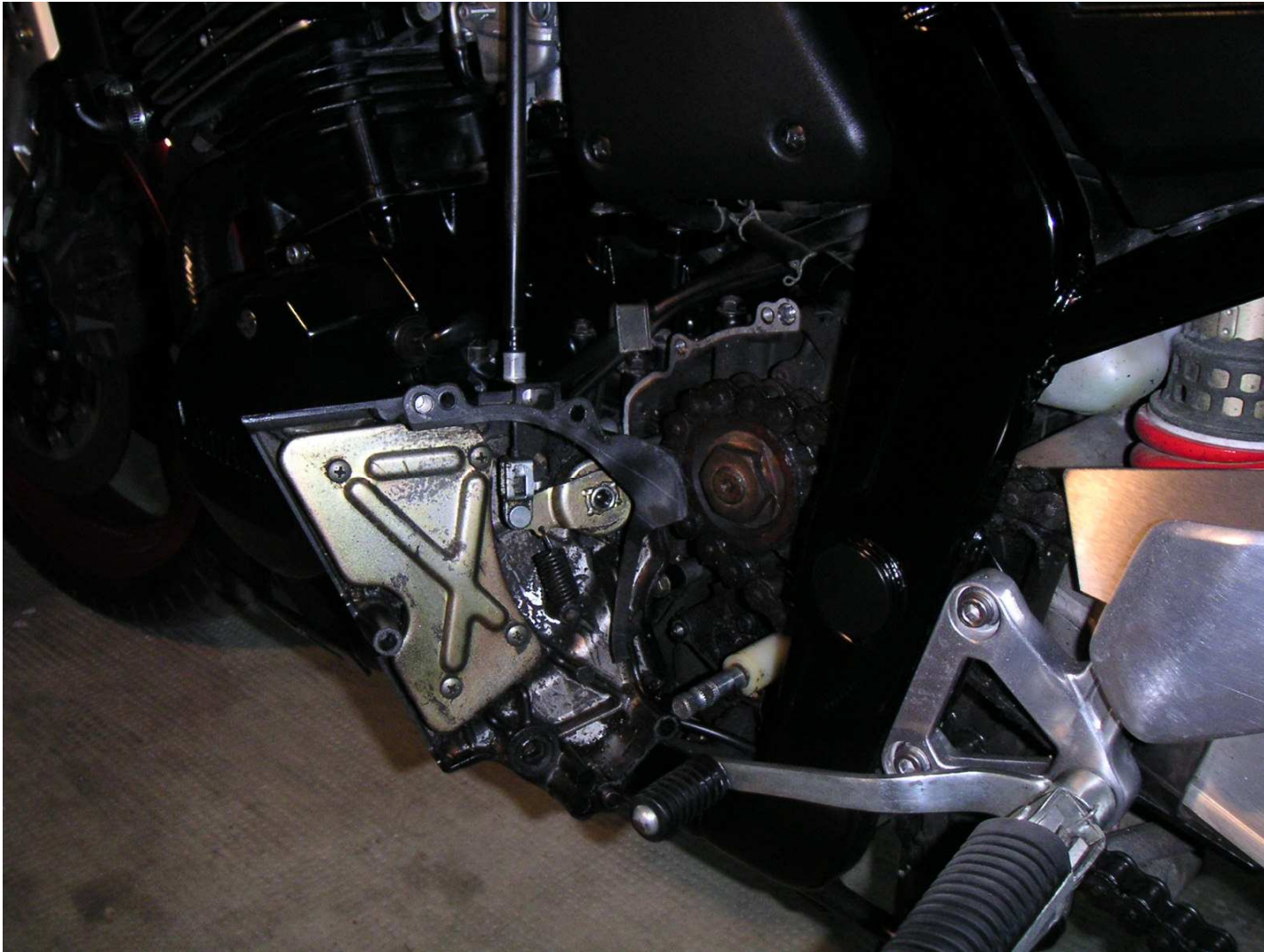
Deuxième étape, il faut une moto ! Fazer de préférence, sinon le cable ne va pas 😊



Sur cette photo on distingue bien l'arrivée du câble au niveau du cache de pignon de sortie de boîte. C'est ce cache qu'il faut démonter.

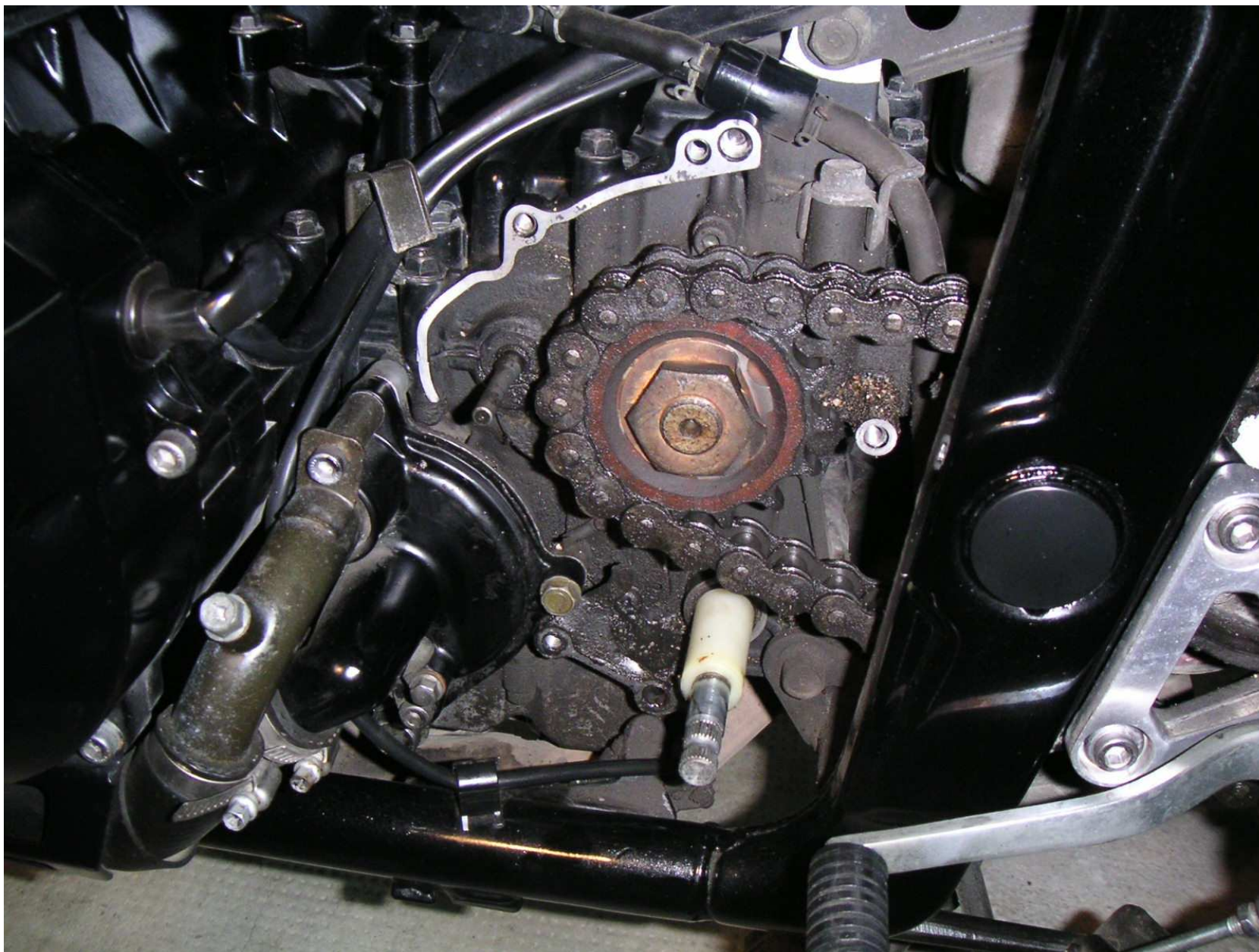
D'abord, dévisser le sélecteur, le sortir de l'axe cranté et dévisser les qqes vis BTR qui tiennent le cache. Attention, la vis de droite, au-dessus du pignon, est plus longue que les autres.

Une fois les vis retirées, sortir délicatement le capot.





Là, on voit l'arrivée du cable. Il faut le sortir à l'aide d'une pince à bec fin. Profitez de ce démontage pour nettoyer le pignon de sortie de boîte. (Je l'ai fait la semaine dernière !)





Gros plan sur la fixation du câble.



Sortir le cable du coté du levier c'est très simple; il faut le detendre et sortir la boule par la fente de la vis de réglage et du levier

Voilà l'état : il y a deux brins de cassés





Maintenant il faut sortir le cable et sa gaine et le remplacer par le nouveau. Il faut bien repérer le cheminement du cable le long du cadre pour le pas risquer de le plier ou de le laisser traîner sur le moteur chaud.  
Le plus sûr est de soulever le réservoir pour bien suivre





Pas la peine de le démonter complètement, il faut juste le soulever et le faire reposer sur le guidon, en protégeant le comodo par un chiffon.



Voilà, le câble est passé, il suffit de le raccorder et de remonter l'ensemble en procédant à l'inverse du démontage .... 😊  
Penser à bien remettre le selecteur à la même position.....

Un essai sur route permettra d'affiner le réglage de la tension du câble et de la garde.

C'est tout !

Je tiens à remercier ANACONDA (il sait pourquoi ! 😊) et j'espère qu'il sera fier de moi.

D'ailleurs voici un "private joke" spécialement pour lui :



Amitiés à toutes et à tous !